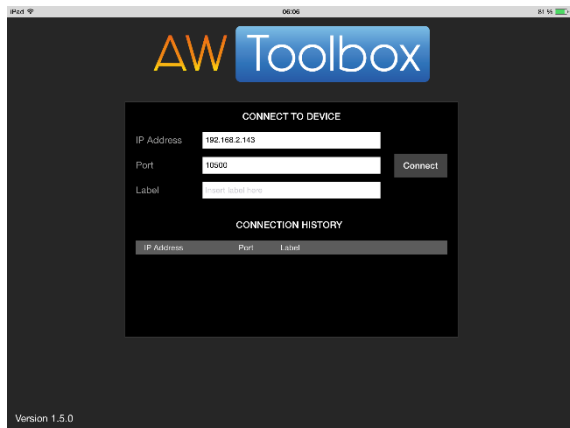
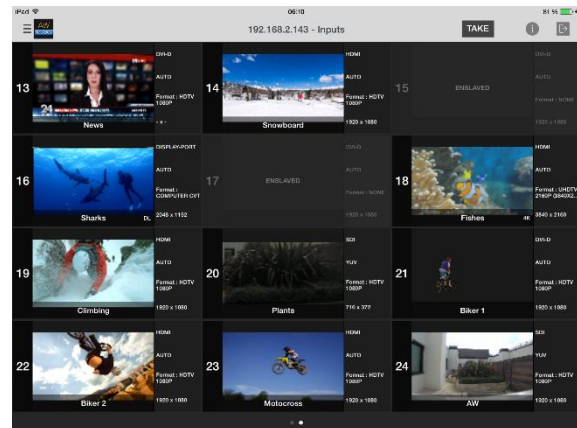


# AW Toolbox - Ref. AWT

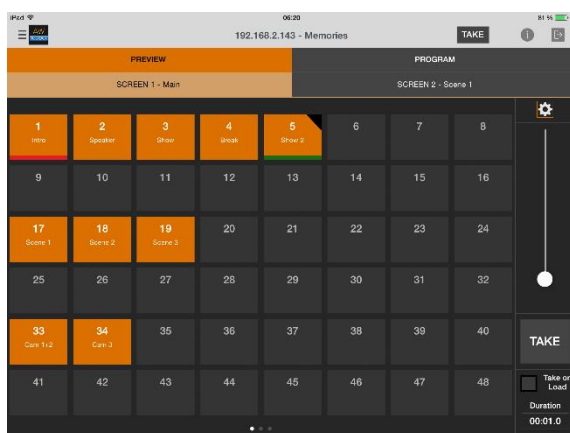
Toute la puissance des processeurs d'images LiveCore™ au bout de vos doigts !



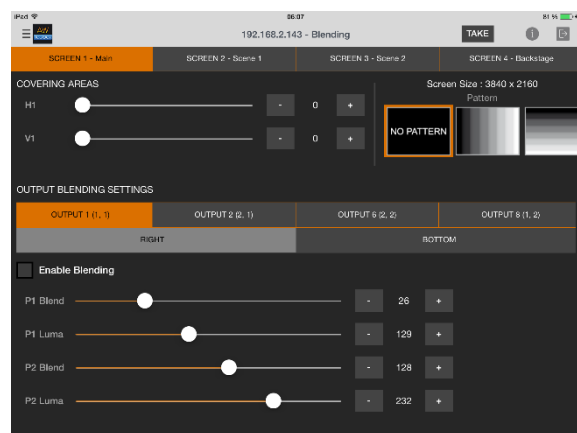
Connexion



Entrées



Mémoires



Blending



## Transformez votre iPad® en un véritable contrôleur LiveCore™ sans fil

Où que vous soyez situé dans la zone de votre événement, vous pouvez désormais configurer et piloter votre processeur d'images LiveCore™ avec simple effleurement du doigt.

### AW Toolbox en bref

- ▶ Contrôle sans fil via une connexion Wi-Fi network
- ▶ Rappel de presets ou de Master presets
- ▶ Sélection de la destination courante (Preview ou Program)
- ▶ Contrôle des transitions (TAKE et T-BAR)
- ▶ Affichage des sources et des logos avec leurs propriétés et leur miniature dynamique associée
- ▶ Configuration des entrées (sélection du plug actif, protection HDCP, pattern de test, gel de l'image...)
- ▶ Configuration des sorties (HDCP, gamma, pattern de Test...)
- ▶ Contrôle de la sortie Monitoring
- ▶ Rappel des presets sur la sortie Monitoring
- ▶ Rappel des presets d'écrans Confidence
- ▶ Réglage de votre Soft Edge Blending multi-projecteur
- ▶ Compatible avec tous les processeurs d'images LiveCore™

Toutes les informations techniques et les vidéos sont disponibles sur le site [www.analogway.com](http://www.analogway.com)

### Outils gratuits disponibles sur [www.analogway.com](http://www.analogway.com)

- ▶ **AW Simulator:** Permet de simuler facilement le convertisseur multi-formats **VIO 4K** ainsi que les processeurs d'images **LiveCore™** sur votre PC ou Mac
- ▶ **AW EDID Editor:** Solution intuitive pour créer et éditer des fichiers EDID et assurer une compatibilité optimale entre sources et systèmes d'affichage
- ▶ **AW Screen Frame Cutter:** Permet de découper facilement une image haute définition et de créer des images de fond adaptées à votre Soft Edge Blending multi-projecteur ou votre espace d'affichage personnalisé
- ▶ **AW Gateway:** Permet de connecter et contrôler n'importe quel switcher de la gamme **Midra™** avec plusieurs interfaces simultanément

### Compatibilité

- ▶ AW Toolbox for iOS® supports any iPad® running iOS® 7 or above. Other iOS® devices (iPhone®, Apple Watch®...) are not supported.

Spécifications sujettes à modification sans avertissement préalable

AWT\_FR-18/10/2018